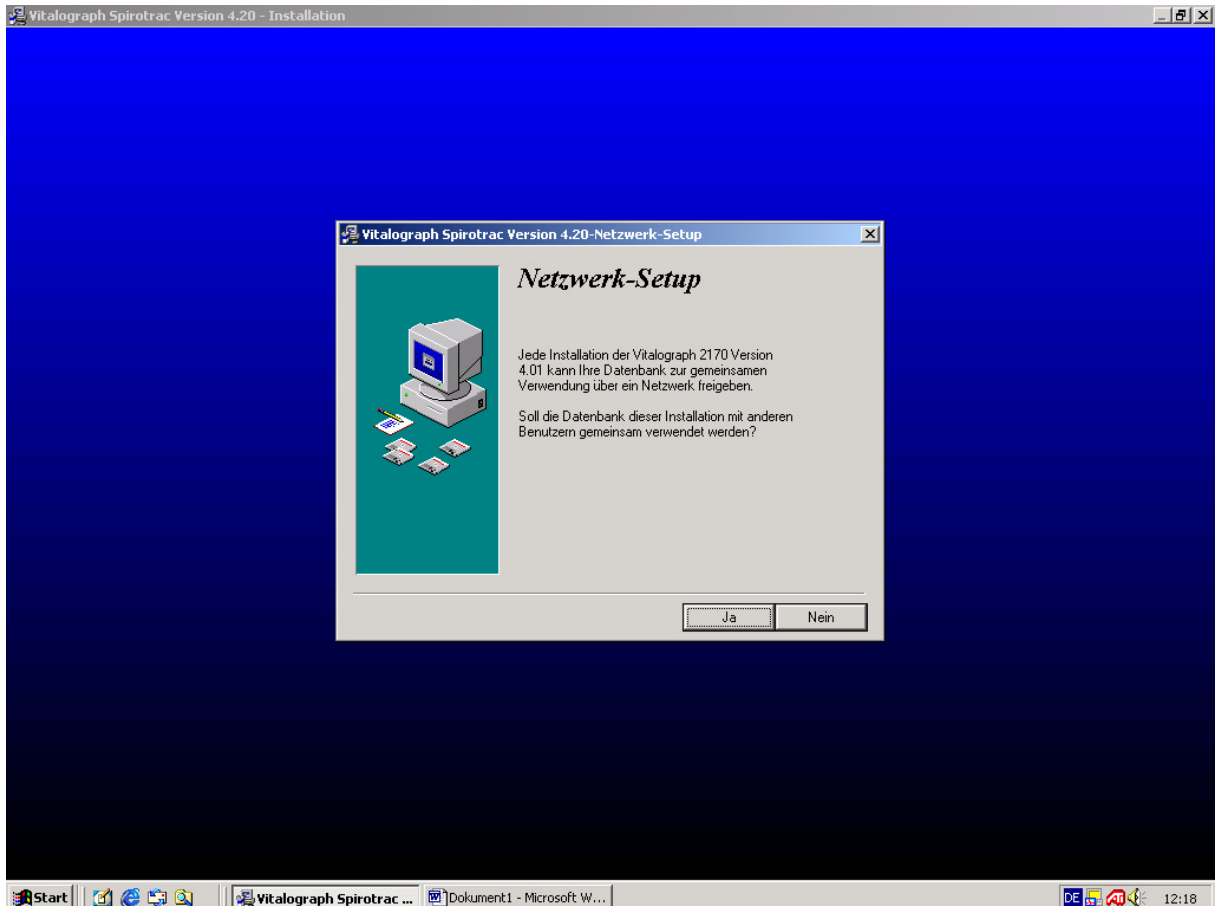


Spirotrac Software-Installation ab Version 4.24

Achten Sie bei der Installation und Ausführung von Spirotrac IV darauf, dass Sie über Administratorrechte verfügen.

Hardware und Betriebssystemanforderungen mindestens Pentium CPU, DVD/CD-Rom Laufwerk, USB Anschluss, Betriebssystem Windows 2000, Windows XP Professional oder Windows Vista

Wenn Sie die Spirotrac IV Software nur auf einem PC im Netzwerk nutzen wollen oder über kein Netzwerk verfügen, wählen Sie hier die Schaltfläche **Nein**.



Bei der **Clientinstallation im Netzwerk** (mehrere Clients sind im Netzwerk mit einem Server verbunden) wählen Sie bei allen Clientinstallationen die Schaltfläche **Nein**, so dass die Datenbank dieser Installation nicht von anderen Benutzern gemeinsam verwendet wird.

Ist eine Netzwerk-Installation auf einem Server erforderlich, klicken Sie auf die Schaltfläche **Ja**. Die auf einem Server zentrale Datenbank kann von allen Clients, auf denen Spirotrac IV installiert ist, gemeinsam im Netzwerk genutzt werden. **In einem Netzwerk darf nur ein Server die Datenbank für alle Nutzer freigeben.**

Weitere Informationen zur Installation auf einem Netzwerk (Server und Client) finden Sie im Abschnitt „Spirotrac IV in einem Netzwerk installieren.“

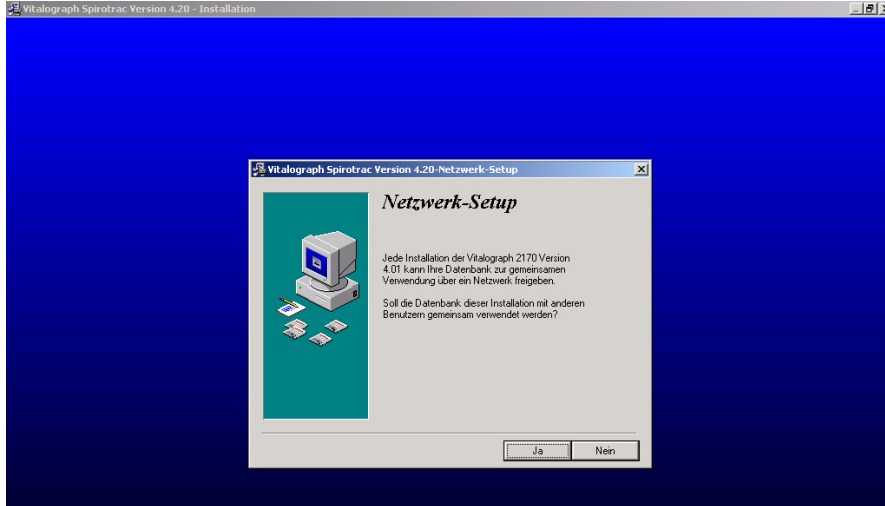


Spirotrac IV in einem Netzwerk installieren

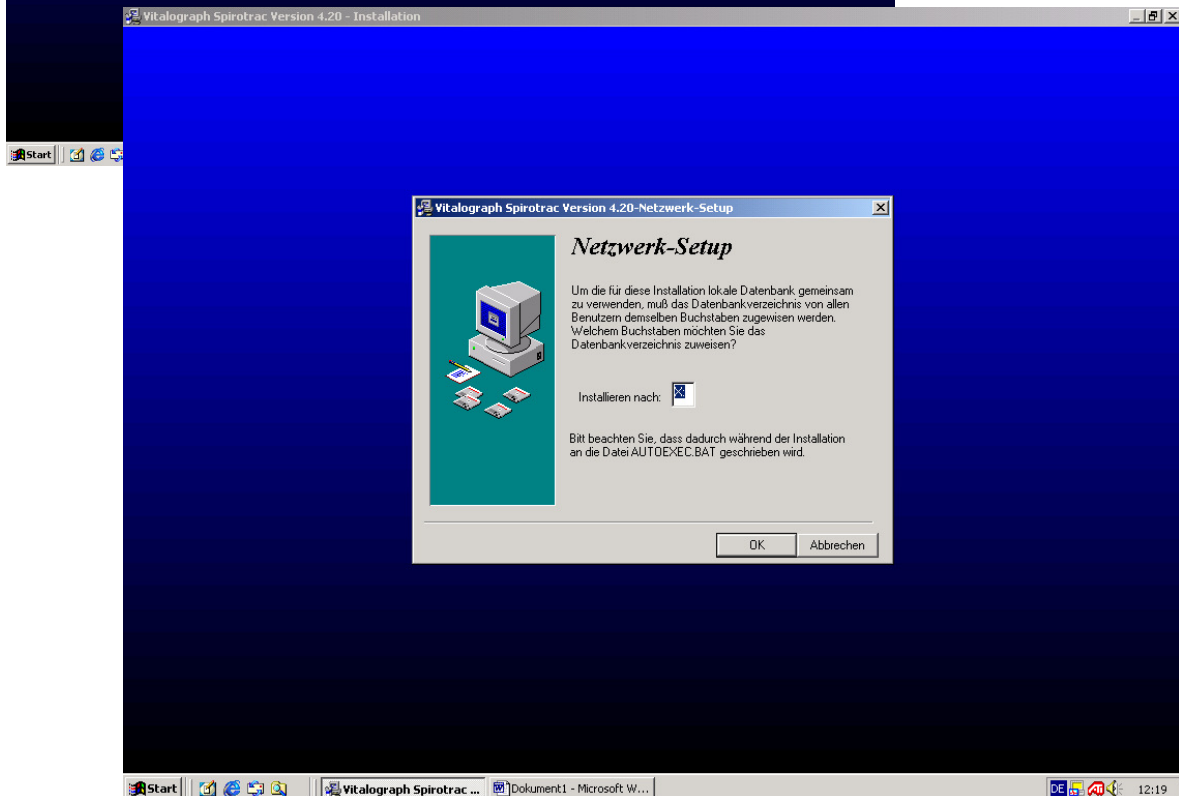
Installation auf dem Server

Installation auf einem Server mit Zugriff auf die zentrale Spirotrac IV Datenbank im Netzwerk. Am Ende des Installationsvorgangs werden Sie im Netzwerk-Setup gefragt, ob die Datenbank mit anderen Benutzern gemeinsam genutzt werden soll. Wählen Sie die Schaltfläche **Ja**

Installation Netzwerk-Setup



Nur im Server das Laufwerk für die zentrale Datenbank festlegen.

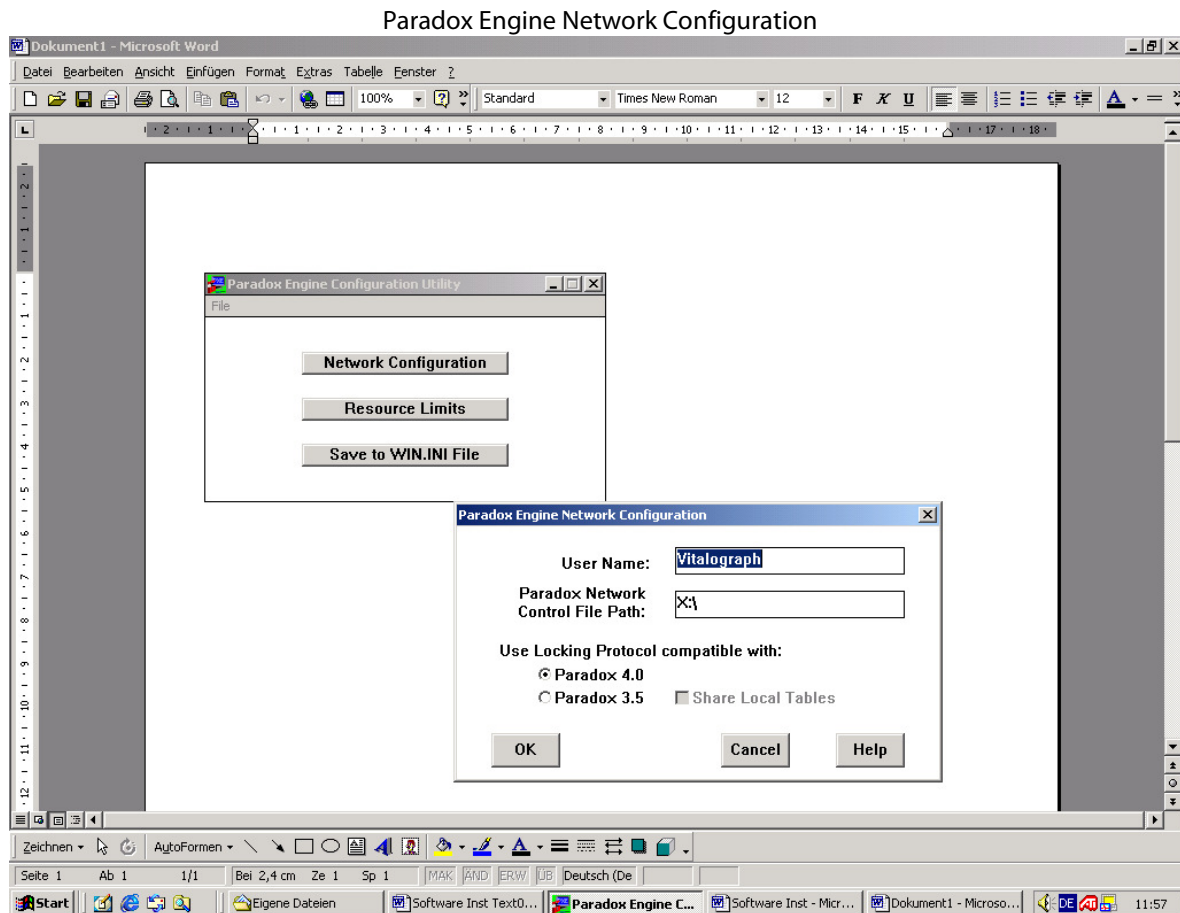


Sie werden anschließend gefragt, welcher Laufwerksbuchstabe der zentralen Datenbank zugeordnet werden soll. Geben Sie den Buchstaben eines Laufwerks ein, das von Ihrem Computer nicht verwendet wird und klicken Sie auf die Schaltfläche **OK**.

Damit ist die Installation von Spirotrac IV auf dem Server beendet.



Abschließend ist es erforderlich, das im Lieferumfang von Spirotrac IV enthaltene Dienstprogramm Paradox-Modul-Konfigurationsprogramm auszuführen. Entweder über die Schaltfläche Start....Programme....Vitalograph oder führen Sie die **Pxengcfg.exe** direkt in dem Ordner C:\Spiro4 aus.



Klicken Sie auf die Schaltfläche **Network Configuration**.

Geben Sie in „Paradox Network Control File Path“ den Buchstaben ein, den Sie gewählt haben (Beispiel war X). Klicken Sie auf die Schaltfläche **OK**.

Klicken Sie auf die Schaltfläche **Resource Limits**:
Übernehmen Sie die Einstellungen mit **OK**

Klicken Sie auf die Schaltfläche **Save to WIN.INI File** um die Einstellungen zu speichern.

Freigabe des Ordners Spiro4 auf dem Server

Das Standardverzeichnis für die Spirotrac IV Installation ist „C:\Spiro4“. Um dieses Verzeichnis gemeinsam im Netz zu nutzen, muss dieser Ordner freigegeben werden. Wählen Sie im z.B. im Windows-Explorer den Ordner „C:\Spiro4“ aus und klicken Sie mit der rechten Maustaste auf den Ordner. Wählen Sie im aktivierten Kontextmenü den Befehl **Freigabe...** Wählen Sie als Zugriffsoption Lese-/Schreibzugriff.

Die Client Installation

Bei der Software-Installation für jeden Client mit Spirotrac IV werden Sie im Netzwerk-Setup gefragt, ob die Datenbank mit anderen Benutzern gemeinsam genutzt werden soll. Wählen Sie bei jeder Installation auf einem Client **Nein**.



Verbindung der Datenbank Client zum Server

Der nächste Schritt besteht darin, den Client mit dem Serverlaufwerk zu verbinden, welches die zentrale Datenbank enthält.

Öffnen Sie die Spirotrac Software auf dem Client, wählen in der oberen Befehlszeile Datenbank und im geöffneten Kontextmenü Datenbank auswählen.

Im geöffneten Fenster ...Datenbank auswählen... sehen Sie unter dem Fenster Ordner die Installation von Spirotrac auf Ihrem Client. Im Fenster Dateiname sehen Sie unter C:\SPIRO4\DATABASE die von Spirotrac standardmäßig angelegte Datenbank Sample.db

Wählen Sie jetzt die Schaltfläche **Netzwerk** und wählen das nächste von Windows vorgeschlagene freie Laufwerk aus.

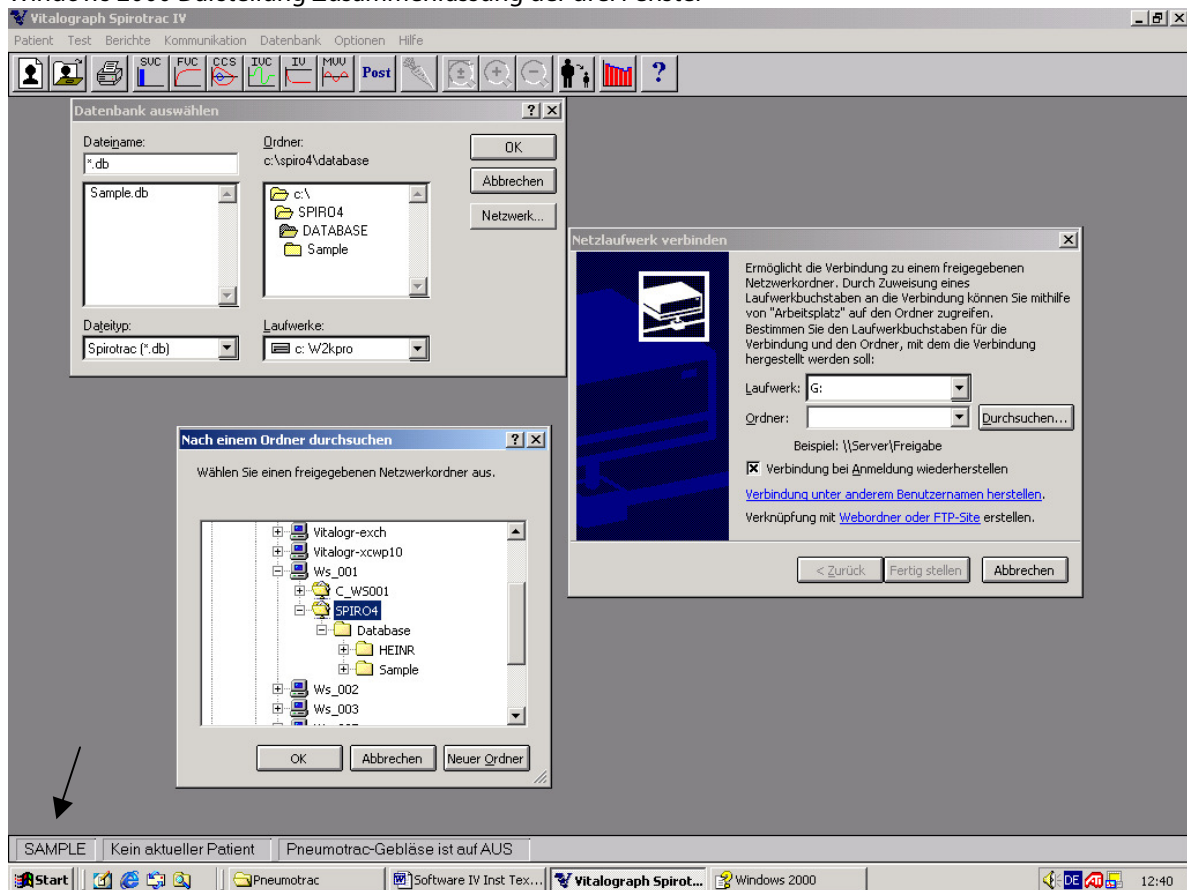
Gehen Sie im Feld Ordner auf ...Durchsuchen und wählen in der Netzwerkumgebung Ihren Server aus. Öffnen Sie das Symbol Computernamen „Server“ und wählen im freigegebenen Ordner Spiro4 den Ordner Database. Achten Sie darauf, dass die Verbindung nach dem Start wiederhergestellt wird. Klicken Sie auf die Schaltfläche **OK**.

Im rechten Feld ...Ordner sehen Sie den Pfad z.B. w:\spiros4\Database\Sample.

Im linken Feld ...Dateiname sehen Sie den Datenbanknamen Sample.de

Aktivieren Sie die Datenbank Sample.db mit der linken Maustaste und bestätigen Sie die Auswahl mit **OK**.

Windows 2000 Darstellung Zusammenfassung der drei Fenster



Der Name der gewählten Datenbank erscheint jetzt in der unteren Zeile von Spirotrac.

Es ist zu empfehlen, wenn Sie sich vor der ersten Spirometrie eine neue Datenbank anlegen.

